

太陽光発電の新しいカ・タ・チ

今、話題
です



電気代が
おトクになるの？



えっゼロ円??
初期費用が
必要ないんだ??

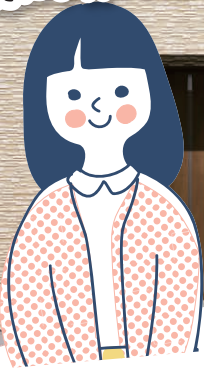
鈴与の

0円

ソーラー



太陽光発電って
環境にも良いんだよね



知っていますか？
太陽光発電の新しい利用法！

自宅で作って電気代を安くする

それがこれからのおトクな暮らし



鈴与商事株式会社

2025年度
新築住宅向け
中部電力管内

太陽光発電システムと蓄電池が0円で設置できる
電気をなるべく自給自足して、災害にも備えたい方にオススメ

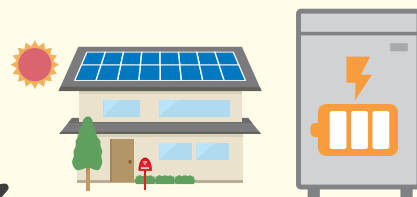
0円ソーラー 蓄電池プラスプラン

1 初期費用・メンテナンス費用が

0円

2 太陽光で発電した電気を
蓄電池に上手に貯めて

電気代を節約できる



※蓄電池のご利用料(月額定額)を別途いただきます。

3 蓄電池を活用して 停電対策 ができる

4 契約期間(15年間)終了後は

太陽光発電システム一式と
蓄電池をプレゼント



●ご留意事項●

※設置にあたっての「基本条件」があります。条件を満たさない場合、本サービスをご利用頂けない場合がございます。→「基本条件」は7ページ目に記載しています。

※サービス期間中は「鈴与のでんき」(0円ソーラー専用プラン)を継続してご利用いただきます。

※追加でEV充電器等の蓄エネ設備の設置をご検討の場合は、機種によって設置できない場合がございます。事前に弊社までご連絡ください。

電気代のメリット

電気+鈴与ガスのお宅

プラン :従量電灯B
契約内容 :40A
想定使用量 :350kWh

年間だと
49,200円
おトク

月額
11,100円

4,100円
削減

月額
7,000円

オール電化のお宅

プラン :スマートライフ
契約内容 :10kVA
想定使用量 :520kWh

年間だと
42,000円
おトク

月額
16,700円

3,500円
削減

月額
13,200円

※上記の電気料金は、税込価格です。 ※蓄電池の月額ご利用料金は含んでおりません。
※中部電力ミライズの電気料金メニューと比較しております。
※Qセルズ7.7kWh蓄電池をご利用の場合のシミュレーションです。

停電時に蓄電池の電気が使える

消費電力合計245Wの場合
携帯電話の充電 / 10W
テレビ / 120W
冷蔵庫 / 65W
LED照明 / 50W

13.5kWh
タイプ

TESLA
Powerwall

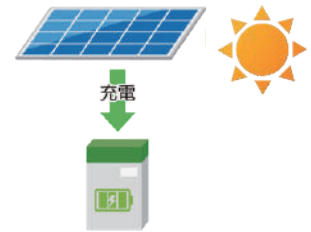


7.7kWh
タイプ

acellis
Q.READY



発電した電気を充電
することで、さらに
長時間ご使用できます

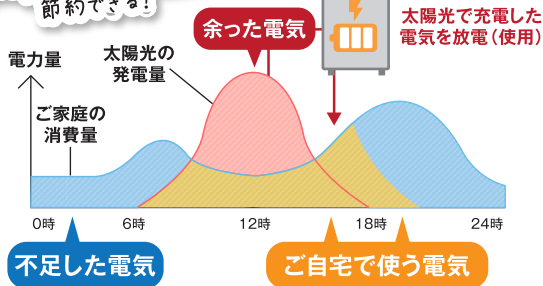


連続**55時間**
使用可能
※満充電の場合

連続**25時間**
使用可能
※満充電の場合

電気のご利用料金

貯めた電気は
夕～夜に使えて電気代が
節約できる!



ご自宅で
使う電気

1kWhあたり **20.0円(税込)**

鈴与ガスをご利用の方は、**17.8円(税込)**に!

余った電気

弊社が電力会社に売電します

不足した
電気

鈴与のでんきが供給します

鈴与のでんき「0円ソーラー」専用プラン

基本料金	電力料金(1kWhあたり)
0円(税込)	29.0円(税込)

※「鈴与のでんき」の基本料金、電力量料金は契約期間中に見直しさせて頂く場合がございます。
※燃料調整費、再生可能エネルギー発電促進賦課金は含んでおりません。

蓄電池のご利用料金

13.5kWh
タイプ

TESLA
Powerwall



ご利用料金(税込)

12,100円/月

7.7kWh
タイプ

acellis
Q.READY



ご利用料金(税込)

8,800円/月

<他社リース料金との比較>

※ 15年リースの場合

容量	他社	鈴与
13.5kWh	月額18,000円~	月額 12,100円
7.7kWh	月額12,000円~	月額 8,800円



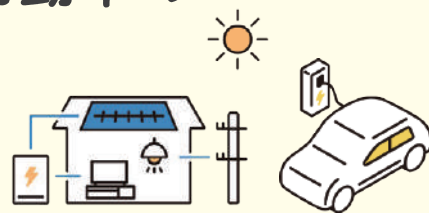
発電した電気がオトクな価格で自由に使える
将来、蓄電池や電気自動車を購入したい方にオススメ

0円ソーラー スタンダードプラン

1 初期費用・メンテナンス費用が **0円**

2 発電した電気を **オトクな価格** で
自由 に使えて **電気代** を **節約** できる

3 あとから **蓄電池** や電気自動車の
充電設備 が設置できる



4 契約期間(15年間)終了後は
太陽光発電システム一式 を
プレゼント



●ご留意事項●

※設置にあたっての「基本条件」があります。条件を満たさない場合、本サービスをご利用頂けない場合がございます。→「基本条件」は7ページ目に記載しています。

※サービス期間中は「鈴与のでんき」(0円ソーラー専用プラン)を継続してご利用いただけます。

※停電していても、晴れていれば、日中は発電した電気を利用することができます。(最大1,500W) ※蓄電池や電気自動車等の給電設備をご検討の場合は、設置する機器をご購入いただけます。

※蓄電池や電気自動車等の給電設備をご検討の場合は、機種によって設置できない場合がございます。必ず事前に弊社までご相談ください。

電気代のメリット

電気+鈴与ガスのお宅

プラン :従量電灯B
契約内容 :40A
想定使用量 :350kWh

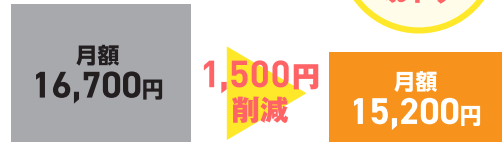
年間だと
21,600円
おトク



オール電化のお宅

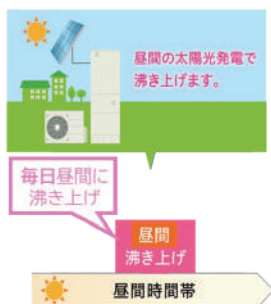
プラン :スマートライフ
契約内容 :10kVA
想定使用量 :520kWh

年間だと
18,000円
おトク



※上記の電気料金は、税込価格です。 ※中部電力ミライズの電気料金メニューと比較しております。

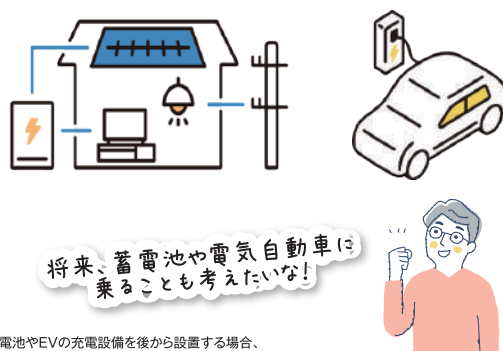
発電した電気でお湯が沸かせる



※エコキュートなどの貯湯タンク付きの給湯設備の場合。
※発電していない夜間はご利用いただけません。



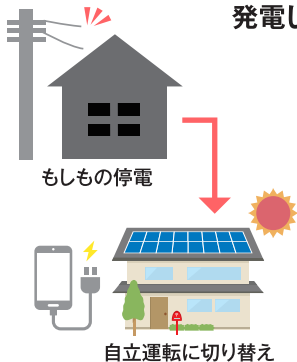
あとから蓄電池やEV充電器が設置できる



※蓄電池やEVの充電設備を後から設置する場合、機種によっては設置できない場合がございます。事前に弊社までご連絡ください。

停電時にも電気が使える

発電した電気を専用コンセントから使えます。(最大1,500W)



ご使用できる電気製品(例)

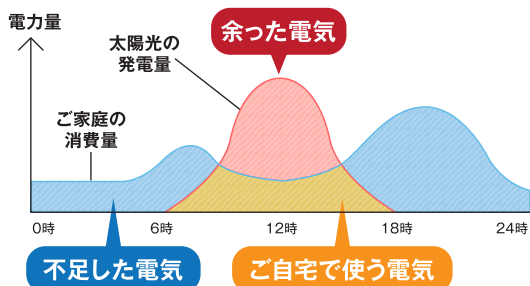
携帯電話の充電	ラジオ	ノートパソコン	32インチTV	冷蔵庫	エアコン

合計1,320W程度

※発電していない夜間はご利用いただけません。
※悪天候などで発電量が少ない場合は1,500Wの電気をご利用いただけません。
※電気料金の消費電力は目安であり、実際はメーカーや機種ごとに異なります。



電気のご利用料金



ご自宅で使う電気	1kWhあたり 21.0 円(税込)
余った電気	鈴与ガスをご利用の方は、 18.8 円(税込)に!
不足した電気	弊社が電力会社に売電します
	鈴与のでんき「0円ソーラー」専用プラン
基本料金	電力料金(1kWhあたり)
0 円(税込)	29.0 円(税込)

※「鈴与のでんき」の基本料金、電力量料金は契約期間中に見直しさせて頂く場合がございます。 ※ 燃料調整費、再生可能エネルギー発電促進賦課金は含んでおりません。

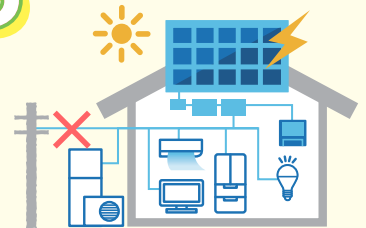
発電した電気がタダで使える
電気代をとにかく安くしたい方にオススメ

0円ソーラー ライトプラン

1 初期費用・メンテナンス費用が **0円**

2 発電した電気が**タダ**で使えて
電気代を大幅に**節約**できる

3 **停電時**も電気が**使える**



4 契約期間(15年間)終了後は
太陽光発電システム一式を
プレゼント



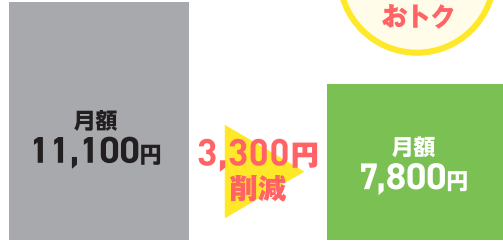
●ご留意事項●

※設置にあたっての「基本条件」があります。条件を満たさない場合、本サービスをご利用頂けない場合がございます。→「基本条件」は7ページ目に記載しています。
※太陽光発電のうち、ご自宅で使う電気の上限は月間230kWh、年間2,300kWhとなります。超過した場合は所定の超過金をお支払い頂きます。
※サービス期間中は「鈴与のでんき」(0円ソーラー専用プラン)を継続してご利用いただきます。
※停電しても、晴れていれば、日中は発電した電気を利用することができます(最大1,500W)
※ご契約期間中は蓄電池、EV・PHVへの給電設備は設置できません。また、エコキュートなどの貯湯タンク付きの給湯設備で、太陽光発電の余剰電力で湯沸かしする機能は使用できません。

電気代のメリット

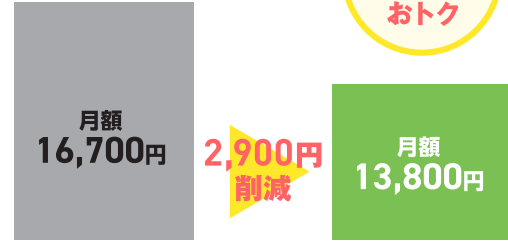
電気+鈴与ガスのお宅

プラン :従量電灯B
契約内容 :40A
想定使用量 :350kWh



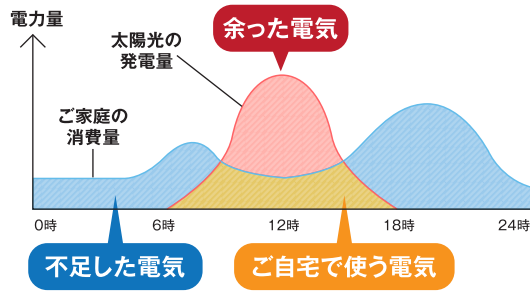
オール電化のお宅

プラン :スマートライフ
契約内容 :10kVA
想定使用量 :520kWh



※上記の電気料金は、税込価格です。 ※中部電力ミライズの電気料金メニューと比較しております。

電気のご利用料金



ご自宅で使う電気 **無料**でご利用いただけます
※上限は月間230kWhまたは年間2,300kWhまで

余った電気 弊社が電力会社に売電します

不足した電気 鈴与のでんきが供給します

鈴与のでんき「0円ソーラー」専用プラン

基本料金	電力料金(1kWhあたり)
1,800円(税込)	29.0円(税込)

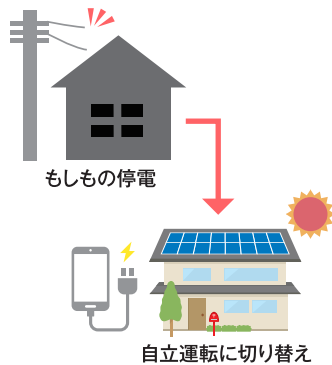
鈴与ガスをご利用の方は、でんき料金がおトク!!

※「鈴与のでんき」の基本料金、電力量料金は契約期間中に見直しさせて頂く場合がございます。
※燃料調整費、再生可能エネルギー発電促進賦課金は含んでおりません。

「鈴与のでんき」の基本料金が**550円OFF!!**
(通常)基本料金1,800円→**1,250円!!**

停電時にも電気使える

発電した電気を専用コンセントから使えます。(最大1,500W)



ご使用できる電気製品(例)



合計1,320W程度

※発電していない夜間はご利用いただけません。 ※悪天候などで発電量が少ない場合は1,500Wの電気をご利用いただけない場合があります。
※電気料金の消費電力は目安であり、実際はメーカーや機種ごとに異なります。



設置にあたっての基本条件

建物	新築の戸建て住宅							
屋根	方位: 東～南～西 勾配: 0.5寸以上6寸以下	構造: メーカー標準施工が可能な構造 その他: 日中、影がかからないこと						
地域	静岡県、山梨県、長野県及び愛知県 ※垂直積雪量が100cm未満の地域のみ ※一部地域は所定の地域課金が発生します							
太陽光容量	3.5kW以上10kW未満で屋根に載る最大量 ※3.5kW以上6kW未満は所定の容量課金が発生します							
サービス期間	太陽光発電システムの稼働日より15年間							
FIT 認定	2025年度認定の案件							
地域課金	【静岡県】川根本町 【愛知県】設楽町、豊根村、東栄町、豊田市(旧稲武村) 【長野県】長野市(豊野支所、大岡支所、信州新町支所、中条支所を除く)、須坂市、千曲市、松川村、池田町、生坂村、筑北村、安曇野市、松本(旧奈川村)、朝日村、塩尻市(木曾平沢地域)、木祖村、木曾町、上松町、王滝村、大桑村、南木曾町	+月額550円(税込) ※5.5kW以上で月額0円						
	【長野県】小布施町、長野市(豊野支所、大岡支所、信州新町支所、中条支所)、小川村、麻績村、阿智村、下條村、平谷村、阿南町、売木村、根羽村、天龍村	+月額1,100円(税込) ※6.0kW以上で月額0円						
容量課金	<table border="1"> <tr> <td>3.5kW以上4kW未満</td> <td>+月額1,650円(税込)</td> </tr> <tr> <td>4kW以上5kW未満</td> <td>+月額1,100円(税込)</td> </tr> <tr> <td>5kW以上6kW未満</td> <td>+月額550円(税込)</td> </tr> </table>	3.5kW以上4kW未満	+月額1,650円(税込)	4kW以上5kW未満	+月額1,100円(税込)	5kW以上6kW未満	+月額550円(税込)	
3.5kW以上4kW未満	+月額1,650円(税込)							
4kW以上5kW未満	+月額1,100円(税込)							
5kW以上6kW未満	+月額550円(税込)							

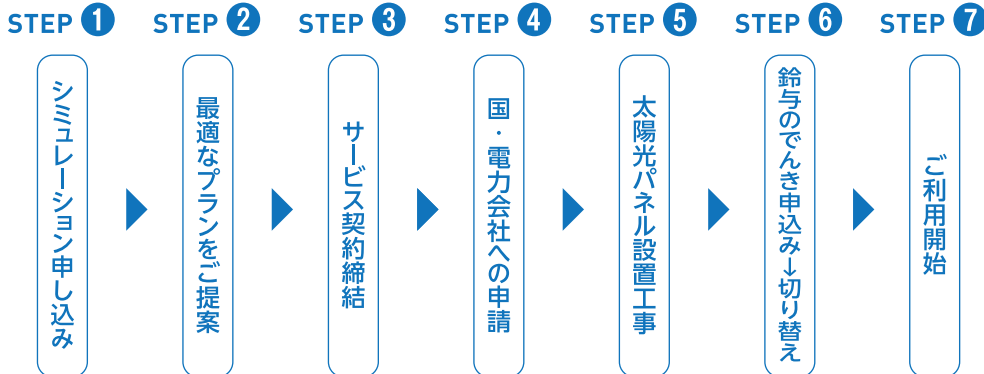
鈴与のでんきの注意事項

・サービス期間中は「鈴与のでんき」(各プラン)を継続してご利用頂きます。

(その他注意事項)

- ・弊社指定の書式にて契約を締結頂きます。
- ・電気使用量や設置環境によっては本サービスをご利用いただけない場合がございます。上記基本条件以外の場合は個別試算の上、利用可否や利用料をご案内いたします。
- ・施工時の足場は、建物の建築会社様の足場を無償でお借りすることを条件としております。
- ・譲渡時に所得税が発生する場合がございます。
- ・太陽光発電システムから生じる環境価値は、法令及び制度上可能な範囲で期間の定めなく当社に帰属します。
- ・夜間や雨天時など太陽光発電で使用電力が賅えない時間帯は、「鈴与のでんき」からご購入いただけます。

鈴与の0円ソーラー サービスご利用の流れ



必要な情報・資料 ・お名前・ご住所・電話番号
・建築図面の写し(配置図・立面図・平面図・矩計図)

※現地調査で屋根の状態や周辺環境等を確認した結果、本サービスをご利用頂けない場合がございます。 ※国や電力会社への各種申請は全て弊社が代行いたします。

お気軽にお問い合わせください。



鈴与商事株式会社

鈴与のソーラー
サポートセンター

0120-224-215

受付時間 平日9:00～17:00(土・日・祝日 休業)