

太陽光発電の新しいカ・タ・チ

今、話題
です



電気代が
おトクになるの？



えっゼロ円??
初期費用が
必要ないんだ??

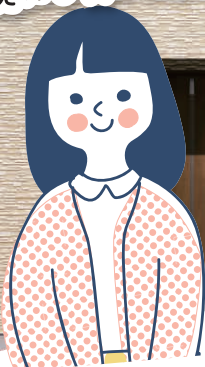
鈴与の

0円

ソーラー



太陽光発電って
環境にも良いんだよね



知っていますか？
太陽光発電の新しい利用法！

自宅で作って電気代を安くする

それがこれからのおトクな暮らし



鈴与商事株式会社

2025年度
既存住宅向け
東京電力管内

太陽光発電システムと蓄電池が0円で設置できる
電気をなるべく自給自足して、災害にも備えたい方にオススメ

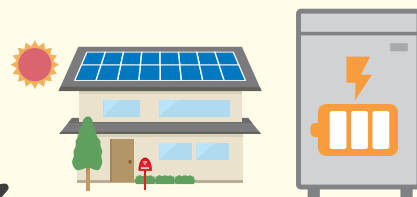
0円ソーラー 蓄電池プラスプラン

1 初期費用・メンテナンス費用が

0円

2 太陽光で発電した電気を
蓄電池に上手に貯めて

電気代を節約できる



※蓄電池のご利用料(月額定額)を別途いただきます。

3 蓄電池を活用して 停電対策 ができる

4 契約期間(15年間)終了後は

太陽光発電システム一式と
蓄電池をプレゼント



●ご留意事項●

※設置にあたっての「基本条件」があります。条件を満たさない場合、本サービスをご利用頂けない場合がございます。→「基本条件」は7ページ目に記載しています。
※サービス期間中は「鈴与のでんき」(0円ソーラー専用プラン)を継続してご利用いただきます。
※現在ご契約の電気料金プランが既に新規加入を終了する等により、「鈴与のでんき」に切り替え後に元の料金プラン・割引に戻すことができない場合があります。
詳しくは各電力会社のホームページ・約款等をご確認下さい。
※追加でEV充電器等の蓄エネ設備の設置をご検討の場合は、機種によって設置できない場合がございます。事前に弊社までご連絡ください。

電気代のメリット

電気+ガスのお宅

プラン :スタンダードS
 契約内容 :40A
 想定使用量 :350kWh

年間だと
39,600円
 おトク

月額 **11,500円**
3,300円 削減
 月額 **8,200円**

オール電化のお宅

プラン :スマートライフL
 契約内容 :10kVA
 想定使用量 :520kWh

年間だと
34,800円
 おトク

月額 **16,800円**
2,900円 削減
 月額 **13,900円**

※上記の電気料金は、税込価格です。 ※蓄電池の月額ご利用料金は含んでおりません。
 ※東京電力エナジーパートナーの電気料金メニューと比較しております。
 ※Qセルズ7.7kWh蓄電池をご利用の場合のシミュレーションです。

停電時に蓄電池の電気が使える

消費電力合計245Wの場合
 携帯電話の充電 / 10W
 テレビ / 120W
 冷蔵庫 / 65W
 LED照明 / 50W

13.5kWh
 タイプ

TESLA
 Powerwall

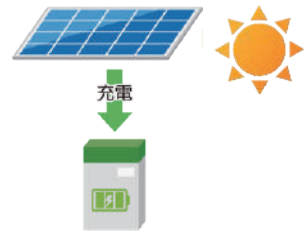


7.7kWh
 タイプ

acellis
 Q.READY



発電した電気を充電
 することで、さらに
 長時間ご使用できます

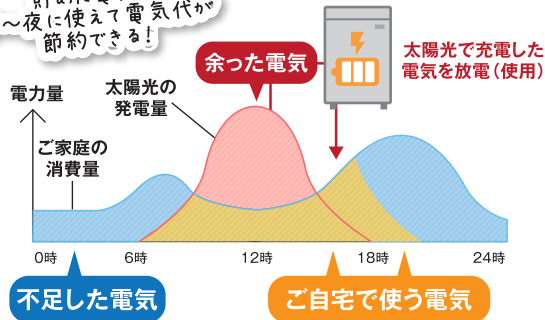


連続**55時間**
 使用可能
 ※満充電の場合

連続**25時間**
 使用可能
 ※満充電の場合

電気のご利用料金

貯めた電気は
 夕～夜に使えるので
 電気代が
 節約できる!



ご自宅で
 使う電気 1kWhあたり **20.0円**(税込)

余った電気 弊社が電力会社に売電します

不足した
 電気 鈴与のでんきが供給します

鈴与のでんき「0円ソーラー」専用プラン

基本料金	電力料金(1kWhあたり)
550円 (税込)	39.0円 (税込)

※「鈴与のでんき」の基本料金、電力量料金は契約期間中に見直しさせて頂く場合がございます。
 ※燃料調整費、再生可能エネルギー発電促進賦課金は含んでおりません。

蓄電池のご利用料金

13.5kWh
 タイプ
 TESLA
 Powerwall

ご利用料金(税込)
12,100円/月

7.7kWh
 タイプ
 acellis
 Q.READY

ご利用料金(税込)
8,800円/月

<他社リース料金との比較>

※ 15年リースの場合

容量	他社	鈴与
13.5kWh	月額18,000円~	月額 12,100円
7.7kWh	月額12,000円~	月額 8,800円



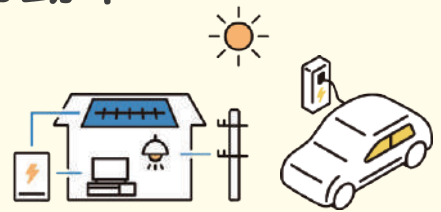
発電した電気がオトクな価格で自由に使える
将来、蓄電池や電気自動車を購入したい方にオススメ

0円ソーラー スタンダードプラン

1 初期費用・メンテナンス費用が **0円**

2 発電した電気を **オトクな価格** で
自由 に使えて **電気代** を **節約** できる

3 あとから **蓄電池** や電気自動車の
充電設備 が設置できる



4 契約期間(15年間)終了後は
太陽光発電システム一式 を
プレゼント



●ご注意事項●

※設置にあたっての「基本条件」があります。条件を満たさない場合、本サービスをご利用頂けない場合がございます。→「基本条件」は7ページ目に記載しています。
※サービス期間中は「鈴与のでんき」(0円ソーラー専用プラン)を継続してご利用いただけます。
※現在契約の電気料金プランが既に新規加入を終了する等により、「鈴与のでんき」に切り替え後に元の料金プラン・割引に戻すことができない場合があります。
詳しくは各電力会社のホームページ・約款等をご確認ください。
※停電していても、晴れていれば、日中は発電した電気を利用することができます。(最大1,500W) ※蓄電池や電気自動車等の給電設備をご検討の場合は、設置する機器をご購入いただけます。
※蓄電池や電気自動車等の給電設備をご検討の場合は、機種によって設置できない場合がございます。必ず事前に弊社までご相談ください。

電気代のメリット

電気+ガスのお宅

プラン :スタンダードS
契約内容 :40A
想定使用量 :350kWh

年間だと
13,200円
おトク

月額
11,500円

1,100円
削減

月額
10,400円

オール電化のお宅

プラン :スマートライフL
契約内容 :10kVA
想定使用量 :520kWh

年間だと
9,600円
おトク

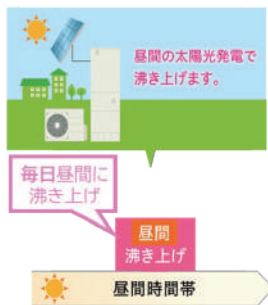
月額
16,800円

800円
削減

月額
16,000円

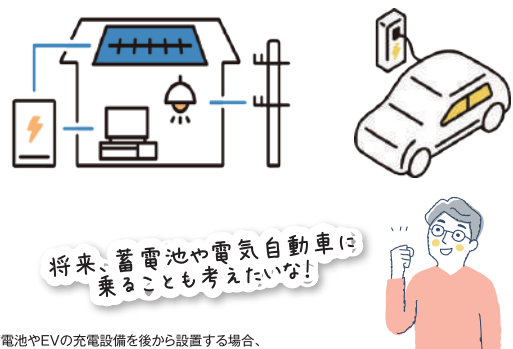
※上記の電気料金は、税込価格です。 ※東京電力エナジーパートナーの電気料金メニューと比較しております。

発電した電気でお湯が沸かせる



※エコキュートなどの貯湯タンク付きの給湯設備の場合。
※発電していない夜間はご利用いただけません。

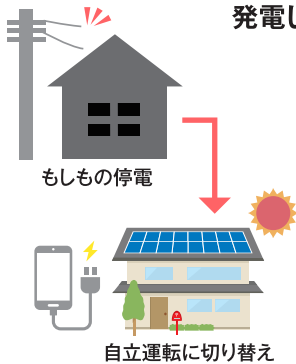
あとから蓄電池やEV充電器が設置できる



※蓄電池やEVの充電設備を後から設置する場合、
機種によっては設置できない場合がございます。
事前に弊社までご連絡ください。

停電時にも電気を使える

発電した電気を専用コンセントから使えます。(最大1,500W)



ご使用できる電気製品(例)

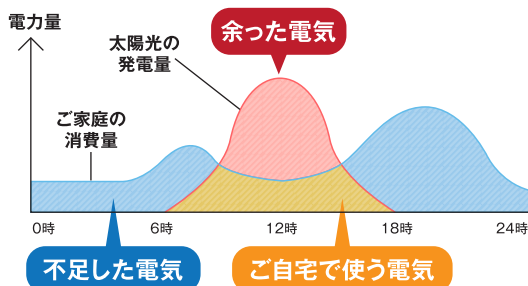


合計1,320W程度

※発電していない夜間はご利用いただけません。
※悪天候などで発電量が少ない場合は1,500Wの電気をご利用いただけません。
※電気料金の消費電力は目安であり、実際はメーカーや機種ごとに異なります。



電気のご利用料金



ご自宅で使う電気 1kWhあたり **21.0円**(税込)

余った電気 弊社が電力会社に売電します

不足した電気 鈴与のでんきが供給します

鈴与のでんき「0円ソーラー」専用プラン

基本料金	電力料金(1kWhあたり)
550円 (税込)	39.0円 (税込)

※「鈴与のでんき」の基本料金、電力量料金は契約期間中に見直しさせて頂く場合がございます。 ※ 燃料調整費、再生可能エネルギー発電促進賦課金は含んでおりません。

発電した電気がタダで使える
電気代をとにかく安くしたい方にオススメ

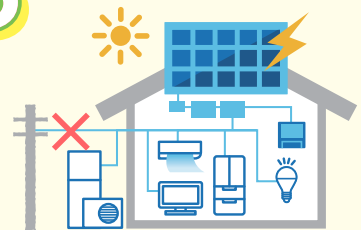
0円ソーラー ライトプラン

1 初期費用・メンテナンス費用が

0円

2 発電した電気が**タダ**で使えて
電気代を大幅に**節約**できる

3 **停電時**も電気が**使える**



4 契約期間(15年間)終了後は
太陽光発電システム一式を
プレゼント



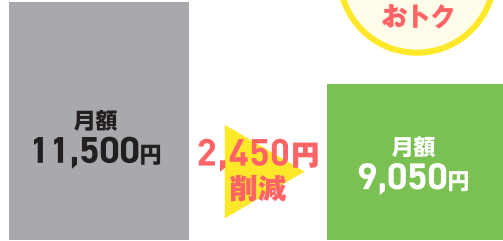
●ご留意事項●

※設置にあたっての「基本条件」があります。条件を満たさない場合、本サービスをご利用頂けない場合がございます。→「基本条件」は7ページ目に記載しています。
※太陽光発電のうち、ご自宅で使う電気の上限は月間230kWh、年間2,300kWhとなります。超過した場合は所定の超過金をお支払い頂きます。
※サービス期間中は「鈴与のでんき」(0円ソーラー専用プラン)を継続してご利用いただけます。
※現在ご契約の電気料金プランが既に新規加入を終了する等により、「鈴与のでんき」に切り替え後に元の料金プラン、割引に戻すことができない場合があります。
詳しくは各電力会社のホームページ・約款等をご確認下さい。
※停電しても、晴れていれば、日中は発電した電気を利用することができます(最大1,500W)
※ご契約期間中は蓄電池、EV・PHVへの給電設備は設置できません。また、エコキュートなどの貯湯タンク付きの給湯設備で、太陽光発電の余剰電力で湯沸かしする機能は使用できません。

電気代のメリット

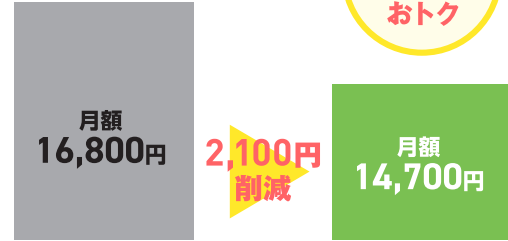
電気+ガスのお宅

プラン :スタンダードS
契約内容 :40A
想定使用量 :350kWh



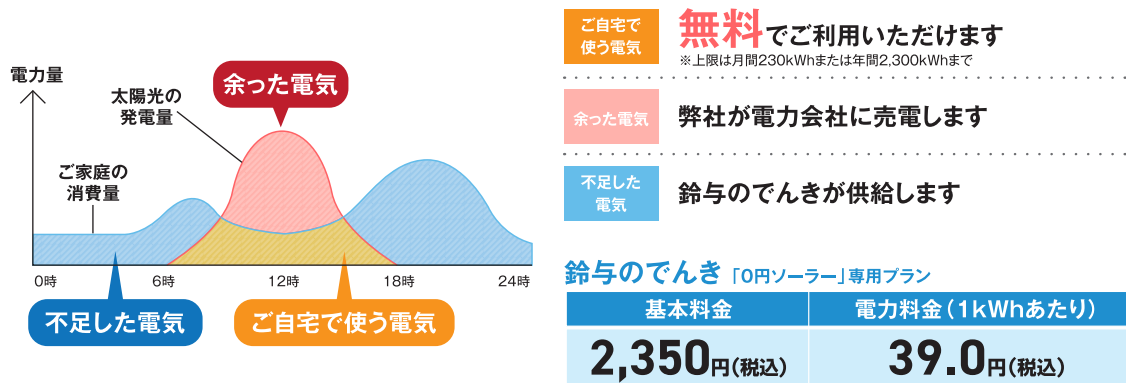
オール電化のお宅

プラン :スマートライフL
契約内容 :10kVA
想定使用量 :520kWh



※上記の電気料金は、税込価格です。 ※東京電力エナジーパートナーの電気料金メニューと比較しております。

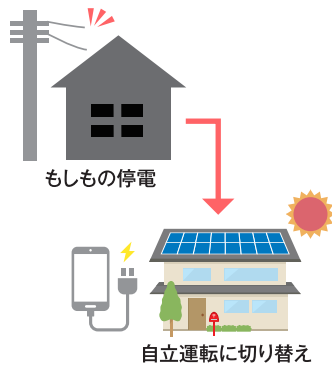
電気のご利用料金



※「鈴与のでんき」の基本料金、電力量料金は契約期間中に見直しさせて頂く場合がございます。※ 燃料調整費、再生可能エネルギー発電促進賦課金は含んでおりません。

停電時にも電気を使える

発電した電気を専用コンセントから使えます。(最大1,500W)



ご使用できる電気製品(例)

携帯電話の充電	ラジオ	ノートパソコン	32インチTV	冷蔵庫	エアコン

合計1,320W程度

※発電していない夜間はご利用いただけません。 ※悪天候などで発電量が少ない場合は1,500Wの電気をご利用いただけない場合があります。
※電気料金の消費電力は目安であり、実際はメーカーや機種ごとに異なります。



設置にあたっての基本条件

建 物	既存の戸建て住宅	
屋 根	方 位: 東～南～西 勾 配: 0.5寸以上6寸以下	構 造: メーカー標準施工が可能な構造 その他: 日中、影がかからないこと
地 域	静岡県、山梨県、長野県及び愛知県 ※垂直積雪量が100cm未満の地域のみ ※一部地域は所定の地域課金が発生します	
太陽光容量	3.5kW以上10kW未満で屋根に載る最大量 ※3.5kW以上6kW未満は所定の容量課金が発生します	
サービス期間	太陽光発電システムの稼働日より15年間	
FIT 認定	2025年度認定の案件	
地域課金	【静岡県】 富士市、富士宮市、熱海市、函南市、伊東市 【山梨県】 南部町、富士吉田市、都留市、道志村、西桂町 富士河口湖町、鳴沢村、忍野村、山中湖村	+月額550円(税込) ※5.5kW以上で月額0円
	【静岡県】 御殿場市、小山町、裾野市	+月額1,100円(税込) ※6.0kW以上で月額0円
容量課金	3.5kW以上4kW未満	+月額1,650円(税込)
	4kW以上5kW未満	+月額1,100円(税込)
	5kW以上6kW未満	+月額550円(税込)

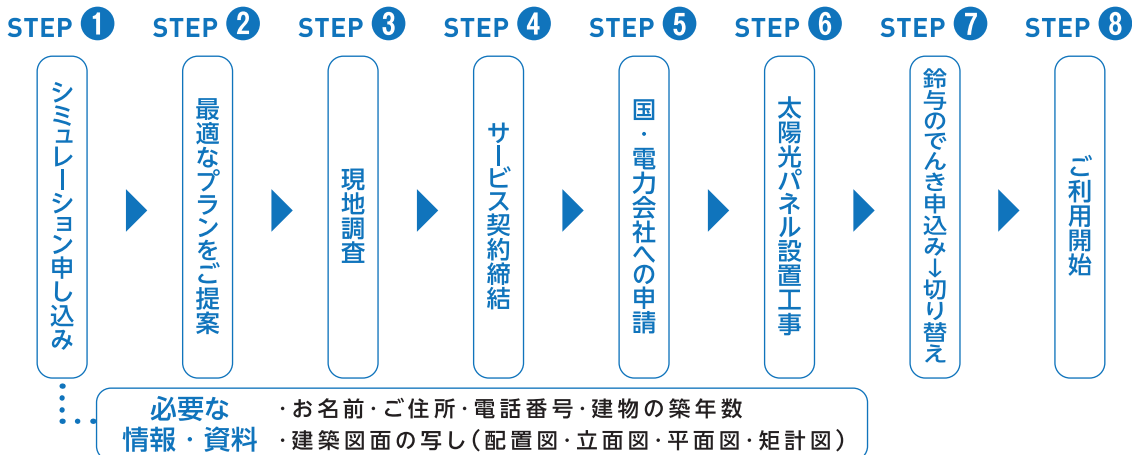
鈴与のでんきの注意事項

- ・サービス期間中は「鈴与のでんき」(各プラン)を継続してご利用頂きます。
- ・現在ご契約の電気料金プランが既に新規加入を終了する等により、「鈴与のでんき」に切り替え後に元の料金プラン・割引に戻すことができない場合があります。詳しくは各電力会社のホームページ・約款等をご確認下さい。

〈その他注意事項〉

- ・弊社指定の書式にて契約を締結頂きます。
- ・電気使用量や設置環境によっては本サービスをご利用いただけない場合がございます。上記基本条件以外の場合は個別試算の上、利用可否や利用料をご案内いたします。
- ・譲渡時に所得税が発生する場合がございます。
- ・太陽光発電システムから生じる環境価値は、法令及び制度上可能な範囲で期間の定めなく当社に帰属します。
- ・夜間や雨天時など太陽光発電で使用電力が賅えない時間帯は、「鈴与のでんき」からご購入いただけます。

鈴与の0円ソーラー サービスご利用の流れ



※現地調査で屋根の状態や周辺環境等を確認した結果、本サービスをご利用頂けない場合がございます。 ※国や電力会社への各種申請は全て弊社が代行いたします。

お気軽にお問い合わせください。



鈴与商事株式会社

鈴与のソーラー
サポートセンター

0120-224-215

受付時間 平日9:00～17:00(土・日・祝日 休業)