

# 太陽光発電の新しいカ・タ・チ

今、話題  
です



電気代が  
おトクになるの？



えっゼロ円??  
初期費用が  
必要ないんだ??

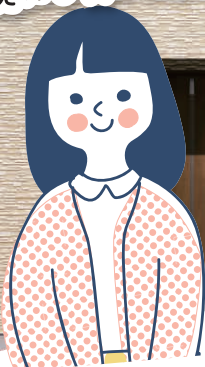
鈴与の

0円

ソーラー



太陽光発電って  
環境にも良いんだよね



知っていますか？  
太陽光発電の新しい利用法！

自宅で作って電気代を安くする

それがこれからのおトクな暮らし



鈴与商事株式会社

2025年度  
既存住宅向け  
中部電力管内

太陽光発電システムと蓄電池が0円で設置できる  
電気をなるべく自給自足して、災害にも備えたい方にオススメ

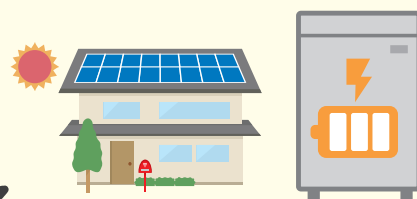
# 0円ソーラー 蓄電池プラスプラン

1 初期費用・メンテナンス費用が

0円

2 太陽光で発電した電気を  
蓄電池に上手に貯めて

電気代を節約できる



※蓄電池のご利用料(月額定額)を別途いただきます。

3 蓄電池を活用して 停電対策 ができる

4 契約期間(15年間)終了後は

太陽光発電システム一式と  
蓄電池をプレゼント



## ●ご留意事項●

※設置にあたっての「基本条件」があります。条件を満たさない場合、本サービスをご利用頂けない場合がございます。→「基本条件」は7ページ目に記載しています。  
※サービス期間中は「鈴与のでんき」(0円ソーラー専用プラン)を継続してご利用いただけます。  
※現在ご契約の電気料金プランが既に新規加入を終了する等により、「鈴与のでんき」に切り替え後に元の料金プラン・割引に戻すことができない場合があります。  
詳しくは各電力会社のホームページ・約款等をご確認ください。  
※追加でEV充電器等の蓄エネ設備の設置をご検討の場合は、機種によって設置できない場合がございます。事前に弊社までご連絡ください。

## 電気代のメリット

### 電気+ガスのお宅

プラン :従量電灯B  
契約内容 :40A  
想定使用量 :350kWh

年間だと  
**34,800円**  
おトク

月額 **11,100円**  
2,900円  
削減  
月額 **8,200円**

### オール電化のお宅

プラン :スマートライフ  
契約内容 :10kVA  
想定使用量 :520kWh

年間だと  
**36,000円**  
おトク

月額 **16,700円**  
3,000円  
削減  
月額 **13,700円**

※上記の電気料金は、税込価格です。 ※蓄電池の月額ご利用料金は含んでおりません。  
※中部電力ミライズの電気料金メニューと比較しております。  
※Qセルズ7.7kWh蓄電池をご利用の場合のシミュレーションです。

## 停電時に蓄電池の電気が使える

消費電力合計245Wの場合  
携帯電話の充電・10W テレビ・120W 冷蔵庫・65W LED照明・50W

13.5kWh  
タイプ

TESLA  
Powerwall

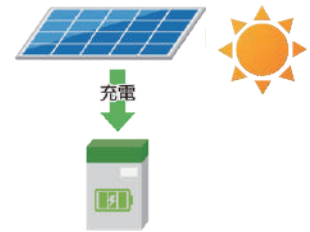


7.7kWh  
タイプ

acellis  
Q.READY



発電した電気を充電  
することで、さらに  
長時間ご使用できます

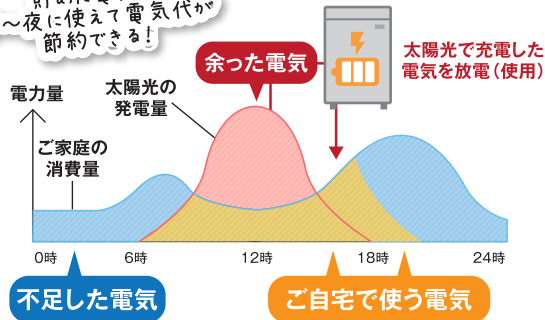


連続**55時間**  
使用可能  
※満充電の場合

連続**25時間**  
使用可能  
※満充電の場合

## 電気のご利用料金

貯めた電気は  
夕～夜に使える  
電気代が  
節約できる!



ご自宅で  
使う電気 1kWhあたり **20.0円(税込)**

余った電気 弊社が電力会社に売電します

不足した  
電気 鈴与のでんきが供給します

鈴与のでんき「0円ソーラー」専用プラン

基本料金	電力料金(1kWhあたり)
<b>550円(税込)</b>	<b>29.0円(税込)</b>

※「鈴与のでんき」の基本料金、電力量料金は契約期間中に見直しさせて頂く場合がございます。  
※燃料調整費、再生可能エネルギー発電促進賦課金は含んでおりません。

## 蓄電池のご利用料金

13.5kWh  
タイプ

TESLA  
Powerwall

ご利用料金(税込)  
**12,100円/月**

7.7kWh  
タイプ

acellis  
Q.READY

ご利用料金(税込)  
**8,800円/月**

## <他社リース料金との比較>

※ 15年リースの場合

容量	他社	鈴与
13.5kWh	月額18,000円~	月額 <b>12,100円</b>
7.7kWh	月額12,000円~	月額 <b>8,800円</b>



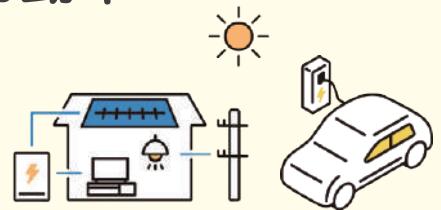
発電した電気がオトクな価格で自由に使える  
将来、蓄電池や電気自動車を購入したい方にオススメ

# 0円ソーラー スタンダードプラン

1 初期費用・メンテナンス費用が **0円**

2 発電した電気を **オトクな価格** で  
**自由** に使えて **電気代** を **節約** できる

3 あとから **蓄電池** や電気自動車の  
**充電設備** が設置できる



4 契約期間(15年間)終了後は  
**太陽光発電システム一式** を  
**プレゼント**



## ●ご注意事項●

※設置にあたっての「基本条件」があります。条件を満たさない場合、本サービスをご利用頂けない場合がございます。→「基本条件」は7ページ目に記載しています。  
※サービス期間中は「鈴与のでんき」(0円ソーラー専用プラン)を継続してご利用いただけます。  
※現在契約の電気料金プランが既に新規加入を終了する等により、「鈴与のでんき」に切り替え後に元の料金プラン・割引に戻すことができない場合があります。  
詳しくは各電力会社のホームページ・約款等をご確認ください。  
※停電していても、晴れていれば、日中は発電した電気を利用することができます。(最大1,500W) ※蓄電池や電気自動車等の給電設備をご検討の場合は、設置する機器をご購入いただけます。  
※蓄電池や電気自動車等の給電設備をご検討の場合は、機種によって設置できない場合がございます。必ず事前に弊社までご相談ください。

## 電気代のメリット

### 電気+ガスのお宅

プラン :従量電灯B  
契約内容 :40A  
想定使用量 :350kWh

年間だと  
**10,800円**  
おトク

月額  
**11,100円**

**900円**  
削減

月額  
**10,200円**

### オール電化のお宅

プラン :スマートライフ  
契約内容 :10kVA  
想定使用量 :520kWh

年間だと  
**12,000円**  
おトク

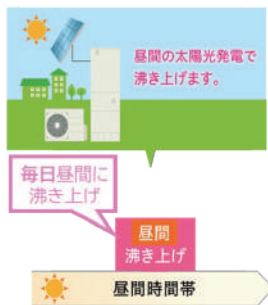
月額  
**16,700円**

**1,000円**  
削減

月額  
**15,700円**

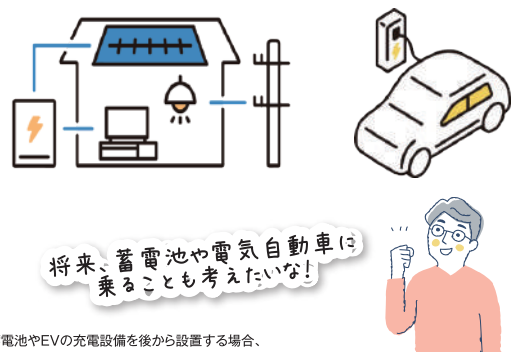
※上記の電気料金は、税込価格です。 ※中部電力ミライズの電気料金メニューと比較しております。

## 発電した電気でお湯が沸かせる



※エコキュートなどの貯湯タンク付きの給湯設備の場合。  
※発電していない夜間のご利用いただけません。

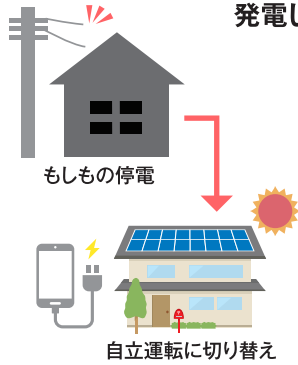
## あとから蓄電池やEV充電器が設置できる



※蓄電池やEVの充電設備を後から設置する場合、  
機種によっては設置できない場合がございます。  
事前に弊社までご連絡ください。

## 停電時にも電気を使える

発電した電気を専用コンセントから使えます。(最大1,500W)



ご使用できる電気製品(例)

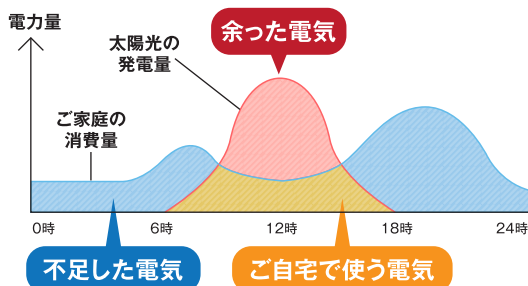


合計1,320W程度

※発電していない夜間のご利用いただけません。  
※悪天候などで発電量が少ない場合は1,500Wの電気をご利用いただけません。  
※電気料金の消費電力は目安であり、実際はメーカーや機種ごとに異なります。



## 電気のご利用料金



ご自宅で使う電気 1kWhあたり **21.0円**(税込)

余った電気 弊社が電力会社に売電します

不足した電気 鈴与のでんきが供給します

鈴与のでんき「0円ソーラー」専用プラン

基本料金	電力料金(1kWhあたり)
<b>550円</b> (税込)	<b>29.0円</b> (税込)

※「鈴与のでんき」の基本料金、電力量料金は契約期間中に見直しさせて頂く場合がございます。 ※燃料調整費、再生可能エネルギー発電促進賦課金は含んでおりません。

発電した電気がタダで使える  
電気代をとにかく安くしたい方にオススメ

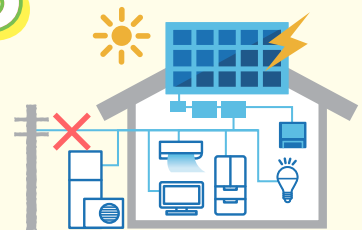
# 0円ソーラー ライトプラン

1 初期費用・メンテナンス費用が

0円

2 発電した電気が**タダ**で使えて  
電気代を大幅に**節約**できる

3 **停電時**も電気が**使える**



4 契約期間(15年間)終了後は  
**太陽光発電システム一式**を  
**プレゼント**



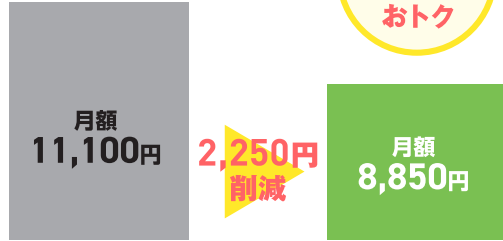
## ●ご留意事項●

※設置にあたっての「基本条件」があります。条件を満たさない場合、本サービスをご利用頂けない場合がございます。→「基本条件」は7ページ目に記載しています。  
※太陽光発電のうち、ご自宅で使う電気の上限は月間230kWh、年間2,300kWhとなります。超過した場合は所定の超過金をお支払い頂きます。  
※サービス期間中は「鈴与のでんき」(0円ソーラー専用プラン)を継続してご利用いただけます。  
※現在ご契約の電気料金プランが既に新規加入を終了する等により、「鈴与のでんき」に切り替え後に元の料金プラン、割引に戻すことができない場合があります。  
詳しくは各電力会社のホームページ・約款等をご確認下さい。  
※停電しても、晴れていれば、日中は発電した電気を利用することができます(最大1,500W)  
※ご契約期間中は蓄電池、EV・PHVへの給電設備は設置できません。また、エコキュートなどの貯湯タンク付きの給湯設備で、太陽光発電の余剰電力で湯沸かしする機能は使用できません。

## 電気代のメリット

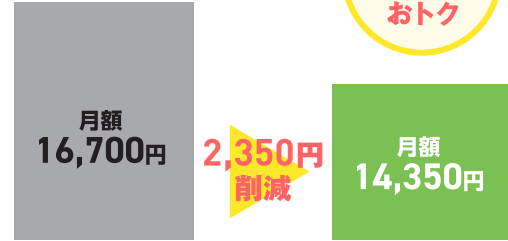
### 電気+ガスのお宅

プラン :従量電灯B  
契約内容 :40A  
想定使用量 :350kWh



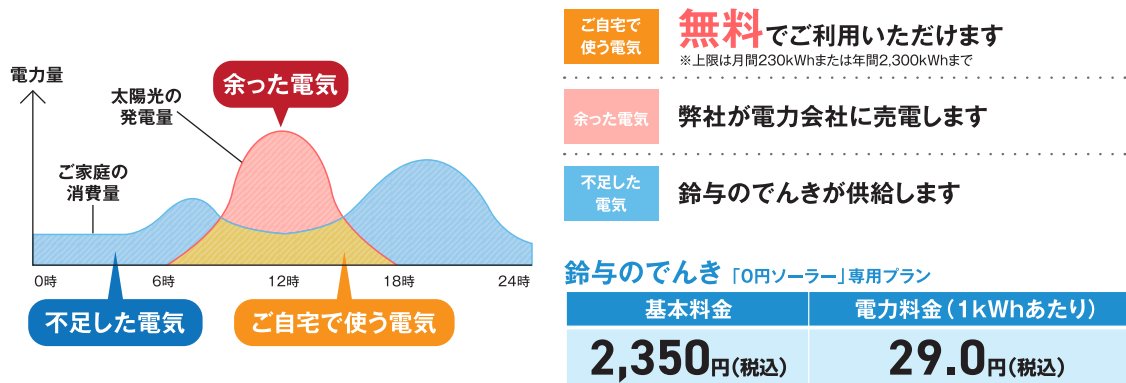
### オール電化のお宅

プラン :スマートライフ  
契約内容 :10kVA  
想定使用量 :520kWh



※上記の電気料金は、税込価格です。 ※中部電力ミライズの電気料金メニューと比較しております。

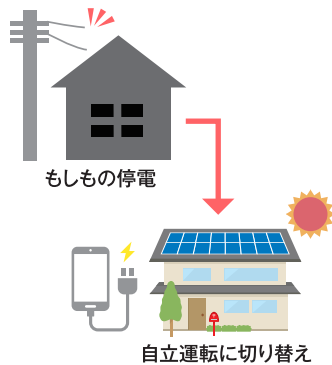
## 電気のご利用料金



※「鈴与のでんき」の基本料金、電力量料金は契約期間中に見直しさせて頂く場合がございます。※ 燃料調整費、再生可能エネルギー発電促進賦課金は含んでおりません。

## 停電時にも電気を使える

発電した電気を専用コンセントから使えます。(最大1,500W)



ご使用できる電気製品(例)

携帯電話の充電	ラジオ	ノートパソコン	32インチTV	冷蔵庫	エアコン

合計1,320W程度

※発電していない夜間はご利用いただけません。 ※悪天候などで発電量が少ない場合は1,500Wの電気をご利用いただけない場合があります。  
※電気料金の消費電力は目安であり、実際はメーカーや機種ごとに異なります。



## 設置にあたっての基本条件

<b>建物</b>	既存の戸建て住宅							
<b>屋根</b>	方位: 東～南～西 勾配: 0.5寸以上6寸以下	構造: メーカー標準施工が可能な構造 その他: 日中、影がかからないこと						
<b>地域</b>	静岡県、山梨県、長野県及び愛知県 ※垂直積雪量が100cm未満の地域のみ ※一部地域は所定の地域課金が発生します							
<b>太陽光容量</b>	3.5kW以上10kW未満で屋根に載る最大量 ※3.5kW以上6kW未満は所定の容量課金が発生します							
<b>サービス期間</b>	太陽光発電システムの稼働日より15年間							
<b>FIT 認定</b>	2025年度認定の案件							
<b>地域課金</b>	【静岡県】川根本町 【愛知県】設楽町、豊根村、東栄町、豊田市(旧稲武村) 【長野県】長野市(豊野支所、大岡支所、信州新町支所、中条支所を除く)、須坂市、千曲市、松川村、池田町、生坂村、筑北村、安曇野市、松本(旧奈川村)、朝日村、塩尻市(木曾平沢地域)、木祖村、木曾町、上松町、王滝村、大桑村、南木曾町	+月額550円(税込) ※5.5kW以上で月額0円						
	【長野県】小布施町、長野市(豊野支所、大岡支所、信州新町支所、中条支所)、小川村、麻績村、阿智村、下條村、平谷村、阿南町、売木村、根羽村、天龍村	+月額1,100円(税込) ※6.0kW以上で月額0円						
<b>容量課金</b>	<table border="1"> <tr> <td>3.5kW以上4kW未満</td> <td>+月額1,650円(税込)</td> </tr> <tr> <td>4kW以上5kW未満</td> <td>+月額1,100円(税込)</td> </tr> <tr> <td>5kW以上6kW未満</td> <td>+月額550円(税込)</td> </tr> </table>	3.5kW以上4kW未満	+月額1,650円(税込)	4kW以上5kW未満	+月額1,100円(税込)	5kW以上6kW未満	+月額550円(税込)	
3.5kW以上4kW未満	+月額1,650円(税込)							
4kW以上5kW未満	+月額1,100円(税込)							
5kW以上6kW未満	+月額550円(税込)							

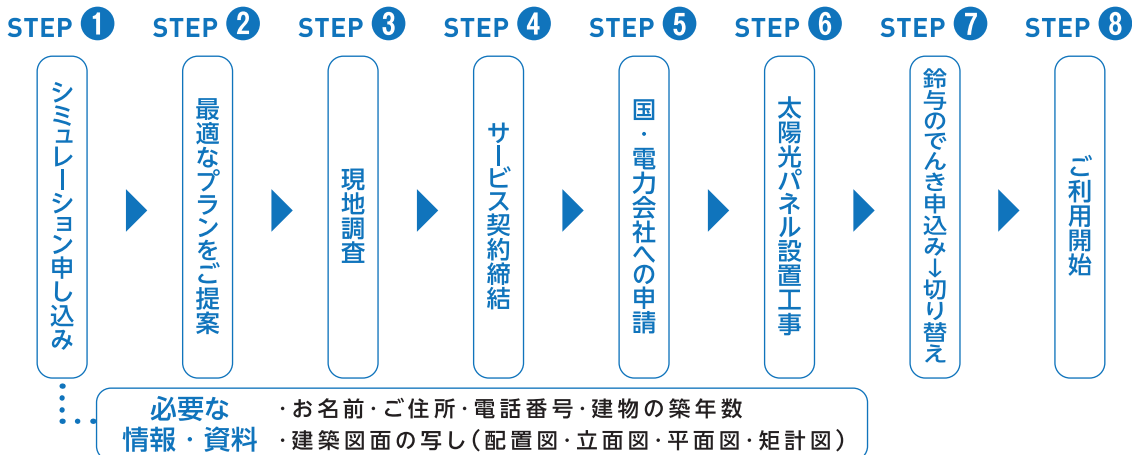
## 鈴与のでんきの注意事項

- ・サービス期間中は「鈴与のでんき」(各プラン)を継続してご利用頂きます。
- ・現在ご契約の電気料金プランが既に新規加入を終了する等により、「鈴与のでんき」に切り替え後に元の料金プラン・割引に戻すことができない場合があります。詳しくは各電力会社のホームページ・約款等をご確認下さい。

### <その他注意事項>

- ・弊社指定の書式にて契約を締結頂きます。
- ・電気使用量や設置環境によっては本サービスをご利用いただけない場合がございます。上記基本条件以外の場合は個別試算の上、利用可否や利用料をご案内いたします。
- ・譲渡時に所得税が発生する場合がございます。
- ・太陽光発電システムから生じる環境価値は、法令及び制度上可能な範囲で期間の定めなく当社に帰属します。
- ・夜間や雨天時など太陽光発電で使用電力が賅えない時間帯は、「鈴与のでんき」からご購入いただけます。

## 鈴与の0円ソーラー サービスご利用の流れ



※現地調査で屋根の状態や周辺環境等を確認した結果、本サービスをご利用頂けない場合がございます。 ※国や電力会社への各種申請は全て弊社が代行いたします。

お気軽にお問い合わせください。



鈴与商事株式会社

鈴与のソーラー  
サポートセンター

0120-224-215

受付時間 平日9:00～17:00(土・日・祝日 休業)